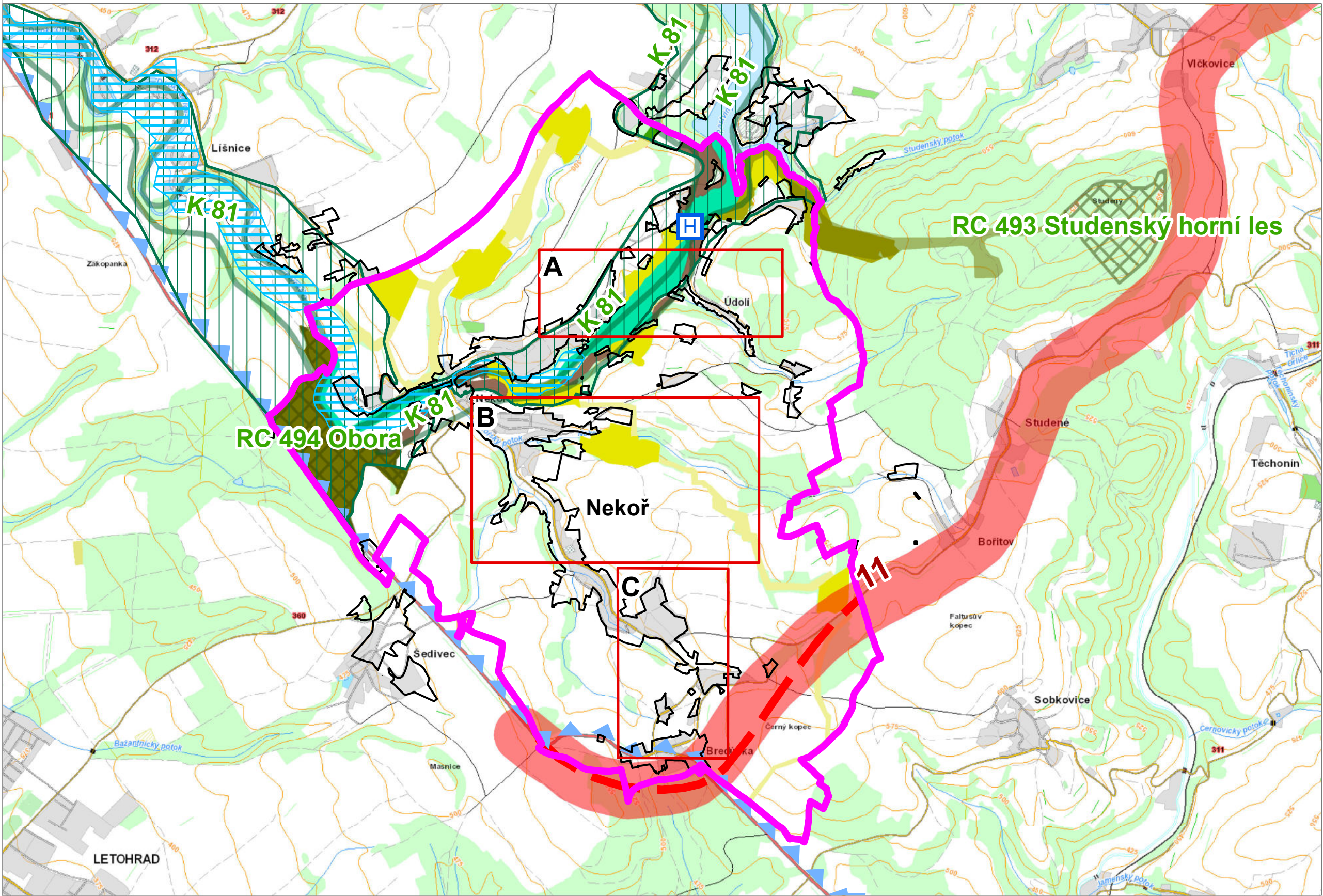


ZMĚNA č.1 ÚZEMNÍHO PLÁNU NEKOŘ

VÝKRES ŠIRŠÍCH VZTAHŮ



ZÁMĚRY ZE ZÚR PARDUBICKÉHO KRAJE

Dopravní koridory nadmístního významu

Koridor pro umístění stavby D28 - přeložka silnice I/11; úsek Šedivec - Lichkov

Územní systém ekologické stability

Osa nadregionálního biokoridoru

Regionální biocentrum

Regionální biokoridor

ZÁMĚRY Z ÚZEMNÍHO PLÁNU PŘESAHOJÍCÍ SVÝM VLIVEM ŘEŠENÉ ÚZEMÍ

Dopravní infrastruktura

Osa komunikace - plochy silniční dopravy navržené územním plánem

Územní systém ekologické stability

Nadregionální biokoridor (K81V)

Regionální biocentrum

Regionální biokoridor

Lokální biocentrum

Lokální biokoridor

Nadregionální biokoridor funkční osa (K81MB)

Nadregionální biokoridor - nefunkční osa (K81MB)

VYBRANÉ STÁVAJÍCÍ JEVY

Hranice

Hranice řešeného území - shodné s hranicemi obce

Hranice zastavěného území

Lokality změny

Technická infrastruktura

Vodní elektrárna

Záplavové území

Záplavové území Q100

Ochrana přírody

Přírodní park

Ochrana vod

CHOPAV

0 0,2 0,4 0,6 0,8 1 2 km

Mapový podklad: CENIA/cenia_t_podklad, <http://geoportal.gov.cz>

Návrh pro společné jednání - březen 2017

ZMĚNA č.1 ÚZEMNÍHO PLÁNU NEKOŘ

Objednatel: **Obec Necoř**

Pořizovatel: **Městský úřad Žamberk**

Zhotovitel: **Institut regionálních informací, s.r.o.**

Oprávněný zástupce: **Ing. Milada Kadlecová**

Hlavní projektant: **Ing. arch. Michal Hadlač**

Číslo autorizace: **03 497**

Zodpovědný projektant: **Bc. Jakub Kura**

VÝKRES ŠIRŠÍCH VZTAHŮ

Měřítko
1 : 25 000

D.2